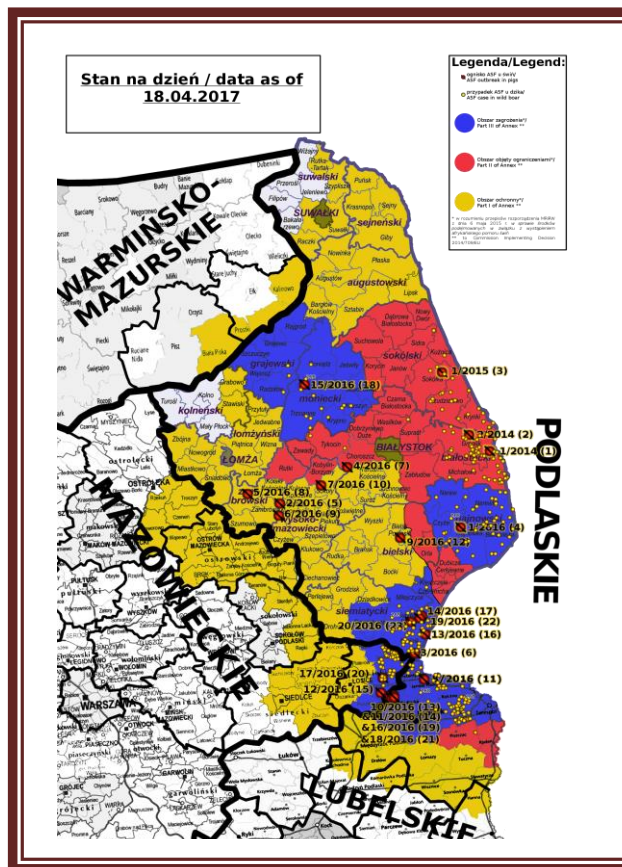


# MYŚLIWY, LEŚNIKU

## PAMIĘTAJ!!!

*Kraj, w którym wystąpi ASF, narażony jest na bardzo duże straty ekonomiczne w przemyśle mięsnym oraz hodowli, powodowane wstrzymaniem obrotu i eksportu świń, mięsa wieprzowego oraz produktów pozyskiwanych od świń, a także padnięciami świń i kosztami likwidacji ognisk choroby.*

### GŁÓWNY INSPEKTORAT WETERYNARII



ul. Wspólna 30,  
00-930 Warszawa  
tel.: (22) 623-20-88,  
fax: (22) 623-14-08,  
e-mail: [wet@wetgiw.gov.pl](mailto:wet@wetgiw.gov.pl),  
[www.wetgiw.gov.pl](http://www.wetgiw.gov.pl)

## INFORMACJA DLA MYŚLIWYCH I LEŚNIKÓW DOTYCZĄCA AFRYKAŃSKIEGO POMORU ŚWIŃ



## Co to jest afrykański pomór świń?

Afrykański pomór świń (ASF) to **szybko szerząca się choroba wirusowa, na którą podatne są świnie domowe oraz dziki.**

Ludzie nie są wrażliwi na zakażenie wirusem ASF w związku, z czym choroba ta nie stwarza zagrożenia dla ich zdrowia i życia.

Rozprzestrzenianie się wirusa ASF na terytorium Polski może nastąpić poprzez:

- ♦ przewożenie (przemyt) przez wschodnią granicę produktów żywnościowych, skarmianie ich resztkami świń lub wyrzucanie do lasu odpadków i kontakt z nimi dzików;
- ♦ migrację dzików z krajów, gdzie występuje ASF - w szczególności województwa wschodniej Polski;
- ♦ środki transportu;
- ♦ nielegalne przewożenie niebadanych dzików z obszarów: objętego ograniczeniami, zagrożenia oraz ochronnego.

Od 2007 roku występowanie ASF zanotowano na terytorium Kaukazu i Federacji Rosyjskiej, na Ukrainie oraz na Białorusi.

Od 2014 roku ASF wykryto na Litwie, Łotwie, Estonii oraz w Polsce.

## Jak rozpoznać afrykański pomór świń u dzików?

U dzików mogą pojawić się następujące objawy:

- ♦ zwiększone padnięcia;
- ♦ osłabienie, zaburzenia w poruszaniu się, utrata orientacji, ograniczony odruch ucieczki;
- ♦ sinica skóry uszu, brzucha i boków ciała, drobne, liczne wybroczyny na skórze;
- ♦ duszność, pienisty lub krwisty wypływ z nosa;
- ♦ biegunka, często z domieszką krwi.

## Jak myśliwi i leśnicy mogą pomóc w zapobieganiu afrykańskiemu pomorowi świń?

- ♦ zgłaszać do najbliższego powiatowego lekarza weterynarii każdego zaobserwowanego dzika, który wykazuje objawy nasuwające podejrzenie ASF lub padłego dzika znalezionego w czasie polowań lub wykonywania czynności służbowych;
- ♦ przestrzegać higieny po zakończonym polowaniu (nie pozostawiać patrochów w lesie, zdezynfekować sprzęt łowiecki oraz koła pojazdów, zmienić obuwie i odzież);
- ♦ myśliwy po polowaniu przez 72h nie powinien wchodzić do chlewni;
- ♦ nie pozostawiać odpadków żywnościowych w lesie;
- ♦ myśliwi i leśnicy utrzymujący świnie we własnym gospodarstwie winni pamiętać o bezwzględnym przestrzeganiu higieny przed każdorazowym wejściem do chlewni.

# PAMIĘTAJ!!!

O obowiązku zawiadomienia organów Inspekcji Weterynaryjnej o każdym przypadku znalezienia padłego bądź odstrzelonego chorego dzika.

Na obszarach: ochronnym, objętym ograniczeniami lub obszarze zagrożenia w związku z wystąpieniem ASF u dzików, znajdujących się na terenie województwa podlaskiego, mazowieckiego, lubelskiego obowiązuje zakaz wnoszenia i wwożenia na teren gospodarstwa, gdzie są utrzymywane świnie: zwłok dzików, tusz dzików, części tusz dzików i produktów ubocznych pochodzenia zwierzęcego pochodzących od dzików oraz materiałów i przedmiotów, które mogły zostać skażone wirusem afrykańskiego pomoru świń.

Każdy dzik odstrzelony na obszarze ochronnym, objętym ograniczeniami lub obszarze zagrożenia powinien zostać niezwłocznie dostarczony wraz ze wszystkimi częściami ciała, w tym z narządami wewnętrznymi, do położonego na tym samym obszarze: punktu skupu dziczyzny lub zakładu obróbki dziczyzny lub innego zakładu nadzorowanego przez organ Inspekcji Weterynaryjnej, w którym mogą być przechowywane tusze lub skóry dzików.

Tusze, wszystkie części ciała oraz skóry ww. dzików mogą być przemieszczone z ww. punktów i zakładów, wyłącznie po uzyskaniu ujemnego wyniku badania laboratoryjnego w kierunku afrykańskiego pomoru świń.\*

\* zgodnie z rozporządzeniem Ministra Rolnictwa i Rozwoju Wsi z dnia 6 maja 2015 r. w sprawie środków podejmowanych w związku z wystąpieniem afrykańskiego pomoru świń (poz. 711 )